

Mode d'emploi et utilisation de ce fichier

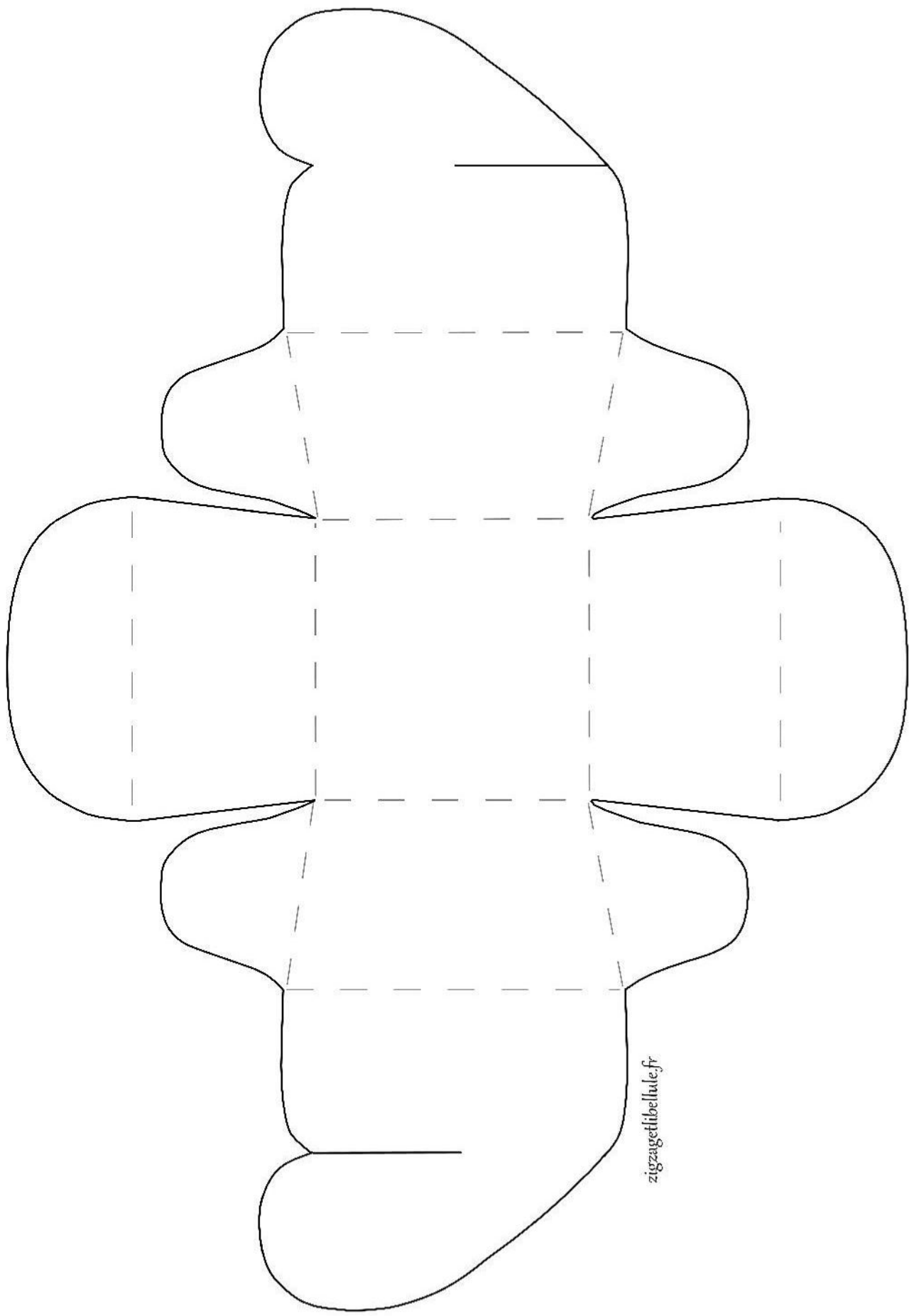
Pour réaliser vos boîtes à dragées avec une fermeture cœur rien de plus simple : il vous suffit d'imprimer la deuxième page de ce document, de découper suivant les lignes pleines et de plier suivant les lignes pointillées !

Si vous réalisez ces boîtes, n'hésitez pas à nous envoyer vos photos et/ou un lien vers le blog où elles sont publiées. Nous serons ravis de les recevoir, et de les publier sur le blog de la boutique avec vos références !

Ce fichier vous est offert gracieusement votre usage personnel uniquement. Il est interdit de l'utiliser à des fins commerciales ou de le diffuser, même gratuitement. Si vous publiez un contenu issu de ce fichier, merci de mettre le lien vers la boutique <http://zigzagetlibellule.fr> et/ou le blog <http://zigzagetlibellule.over-blog.com>

Si vous avez un souci quelconque avec le fichier ou la réalisation, n'hésitez pas à nous contacter à contact@zigzagetlibellule.fr !





zigzagetibelle.fr